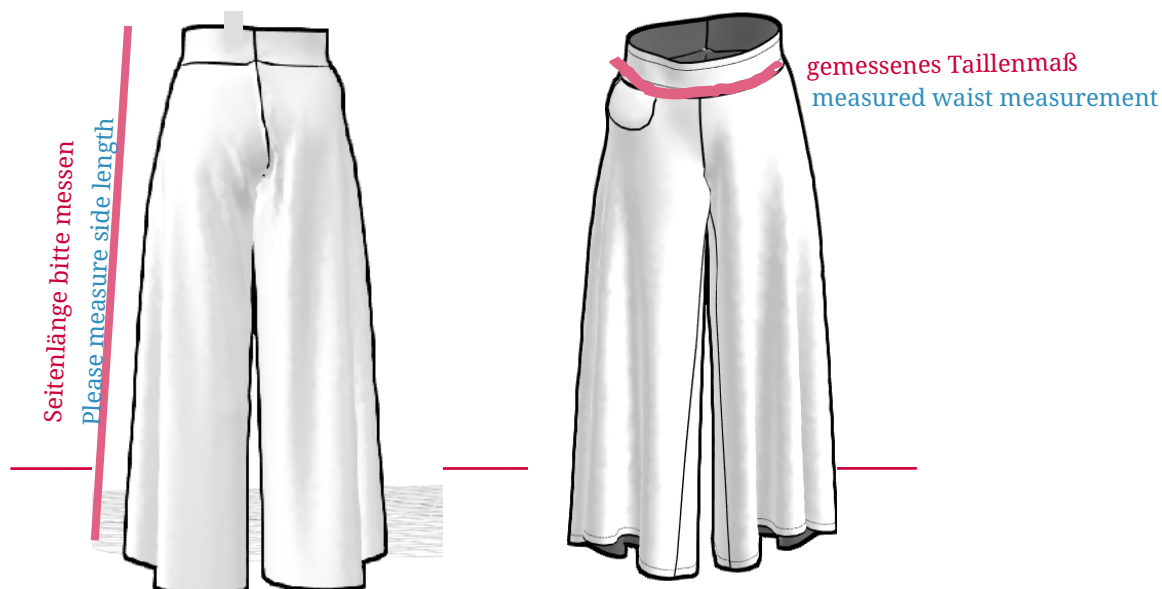


Maßtabelle Pieris

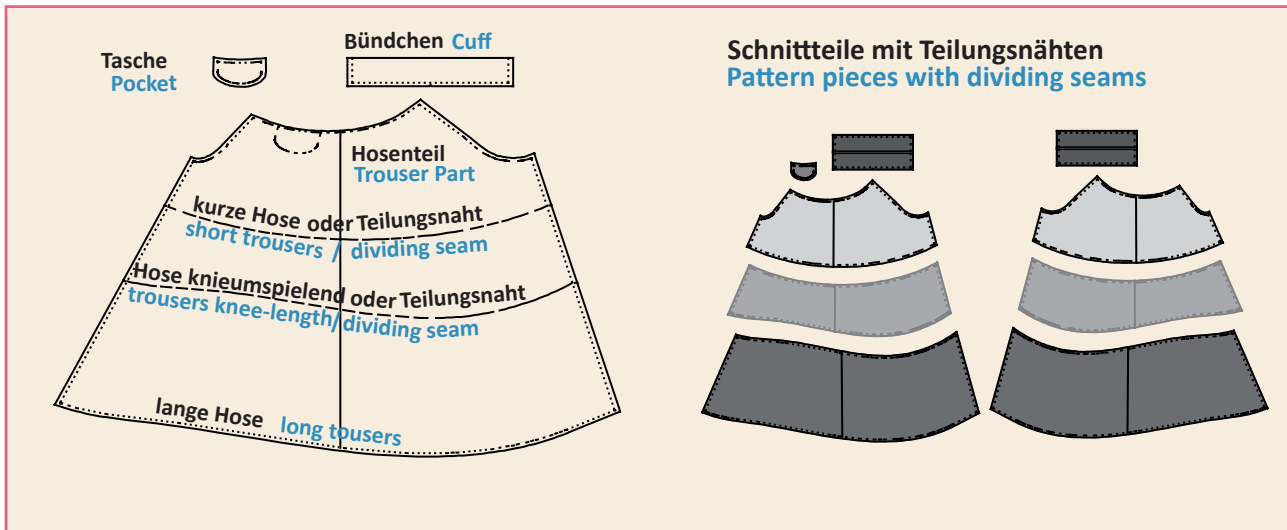
Measurement Table Pieris

Körpermaße DE		32	34	36	38	40	42	44	46	48	50	52	54
	UK	6	8	10	12	14	16	18	20	22	24	26	28
	US	4	6	8	10	12	14	16	18	20	22	24	26
Tailenweite	cm	63	66	69	72	76	80	84	90	96	103	110	116,5
Waist width	inch	24 ¾	26	27 ⅞	28 ¾	29 ⅞	31 ½	33 ⅜	35 ⅜	37 ¾	40 ½	43 ¾	46
Hüftweite	cm	88	91	94	97	101	105	109	115	120	125	131	136,5
Hip width	inch	34 ¾	36	37	38 ¾	39 ¾	41 ⅝	42 ⅞	45 ¼	47 ¼	49 ¼	51 ¼	53 ¼

Schnittmaß		32	34	36	38	40	42	44	46	48	50	52	54
	UK	6	8	10	12	14	16	18	20	22	24	26	28
	US	4	6	8	10	12	14	16	18	20	22	24	26
Tailenweite	cm	84	86	89	93	97	100	106	112	117	123	129	136
Waist width	inch	33	33 ¾	35	36 ½	38 ¼	39 ½	40 ½	42 ⅞	45 ¾	48 ½	50 ¾	53 ¾
Länge lang	cm	101	102	102	103	103	104	104	105	105	106	106	106
Back l. shirt	inch	39 ¼	40 ¼	40 ¼	40 ½	40 ½	41	41	41 ⅜	41 ⅜	41 ½	41 ½	41 ½
Länge Knieumspielt	cm	62	62	63	63	64	65	65	66	67	68	68	69
Back l. tunika	inch	24 ½	24 ½	25	25	25 ¼	25 ⅝	25 ⅝	26	26 ½	27	27	27 ⅞
Rl. kurzes Kleid	cm	40	40	41	42	43	43	44	45	45	46	46	47
Back l. short dress		15 ¾	15 ¾	16 ⅞	16 ½	35 ⅝	17	17 ⅜	17 ½	17 ½	18	18	18 ½
Fußweite Langehose		128	128	128	129	129	130	131	133	134	135	137	139
Back l. dress	inch	50 ½	50 ½	50 ½	51	51	51	51 ⅝	52 ⅞	52 ¾	53	54	54 ½



Schnittteile Pattern Pieces



Hosenteile Trousers Parts	2x Stoff ggl. zuschneiden cut 2 fabric (mirrored; 1 left, 1 right)
Bündchen Cuff	2x Bündchenware im Stoffbruch zuschneiden cut 2 cuff fabric on the fold
Tasche(optional) Pocket (optional)	2x Stoff zuschneiden cut 2 fabric

Stoffverbrauch Fabric Consumption

Stoffverbrauch Fabric consumption	Lange Hose Long Trousers	Knieumspielte Hose Knee-length Trousers	Kurze Hose Short Trousers
46 - 54	ca. 2,40 m 94 1/2 inch	ca. 1,60 m 63 inch	ca. 1,10 m 43 1/4 inch
32 - 44	ca. 2,20 m 86 1/2 inch	ca. 1,30 m 51 inch	ca. 0,80 m 31 1/2 inch

Was braucht man noch:
Bündchenware oder ein breites Ziergummi 8 cm breit

What else do you need:
Cuff fabric or a wide decorative elastic 8 cm wide

Im Schnitt sind 1 cm Nahtzugaben enthalten!
The pattern includes 1 cm seam allowance!

