

## Maßtabelle ALea CURVY / measurement table Alea CURVY

Körpermaße	DE	32	34	36	38	40	42	44	46	48	50	52	54
	UK	6	8	10	12	14	16	18	20	22	24	26	28
	US	4	6	8	10	12	14	16	18	20	22	24	26
Oberweite	cm	79	82	85	88	92	96	100	106	112	118	124	130
Bust width	inch	31	32 ¼	33 ¾	34 ¾	36 ¼	38	39 ¾	41 ¾	44	46 ½	48 ¾	51 ½
Taillenweite	cm	63	66	69	72	76	80	84	90	96	103	110	116,5
Waist width	inch	24 ¾	26	27 ¾	28 ¾	29 ¾	31 ½	33 ¾	35 ¾	37 ¾	40 ½	43 ¾	46
Hüftweite	cm	88	91	94	97	101	105	109	115	120	125	131	136,5
Hip width	inch	34 ¾	36	37	38 ¾	39 ¾	41 ¾	42 ¾	45 ¾	47 ¾	49 ¾	51 ¾	53 ¾

Schnittmaß		32	34	36	38	40	42	44	46	48	50	52	54
	UK	6	8	10	12	14	16	18	20	22	24	26	28
	US	4	6	8	10	12	14	16	18	20	22	24	26
Oberweite weit		99	102	105	108	113	116	120	124	129	134	140	146
Bust width	inch	39	40 ¼	41 ¾	42 ½	44 ½	45 ½	47 ¼	50 ¾	53	55	57 ½	
Hüftmaß	cm	105	108	111	114	118	121	125	129	134	139	143	148
Hip width	inch	41 ¼	42 ½	43 ½	44 ¾	46 ½	47 ½	49 ¼	50 ¾	52 ¾	54 ½	56 ¾	58 ½
Rl. lange Pulli	cm	60	60	60	60	60	60	60	60	60	60	60	60
Back l. shirt	inch	23 ½	23 ½	23 ½	23 ½	23 ½	23 ½	23 ½	23 ½	23 ½	23 ½	23 ½	23 ½
Rl. Tunika	cm	70	70	70	70	70	70	70	70	70	70	70	70
Back l. tunika	inch	27 ½	27 ½	27 ½	27 ½	27 ½	27 ½	27 ½	27 ½	27 ½	27 ½	27 ½	27 ½
Rl. kurzes Kleid	cm	90	90	90	90	90	90	90	90	90	90	90	90
Back l. short dress		35 ¾	35 ¾	35 ¾	35 ¾	35 ¾	35 ¾	35 ¾	35 ¾	35 ¾	35 ¾	35 ¾	35 ¾
Rl. Kleid	cm	100	100	100	100	100	100	100	100	100	100	100	100
Back l. dress	inch	40 ½	40 ½	40 ½	40 ½	40 ½	40 ½	40 ½	40 ½	40 ½	40 ½	40 ½	40 ½

<b>Einlage Verbrauch für Taschen</b> <b>Fabric consumption interlining pockets</b>	<b>ca. 0,20 m</b>

### Stoffverbrauch mit Kragen Alea

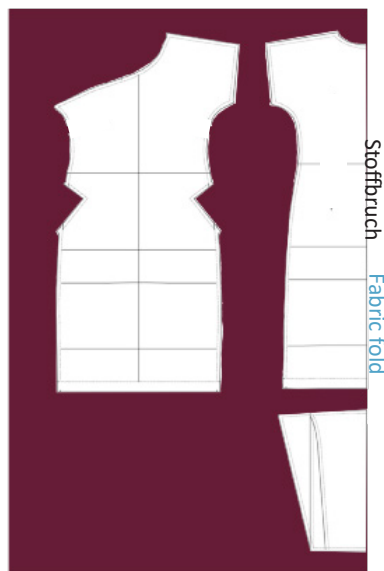
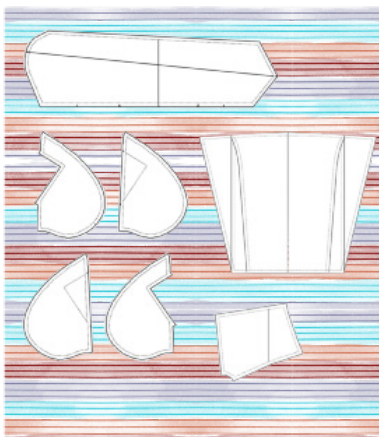
### Fabric consumption Alea

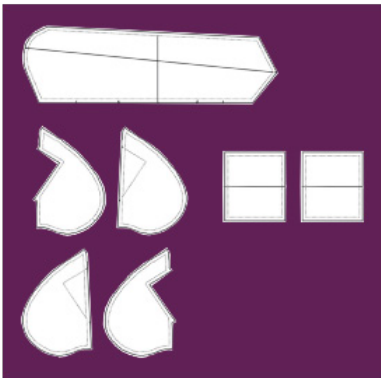
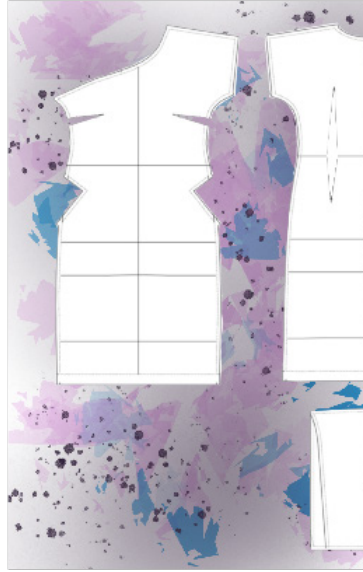
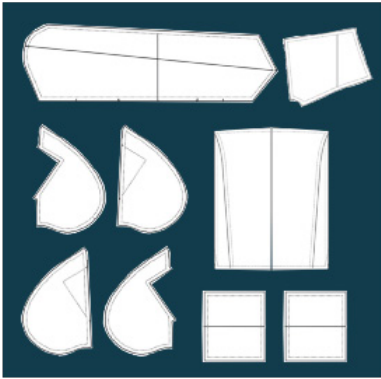
<b>Hauptstoff</b> <b>Stoffverbrauch</b> <b>Fabric consumption main fabric</b>	<b>Kleiderlänge</b> <b>Knee-length Dress</b>	<b>kurzes Kleid</b> <b>Short Dress</b>	<b>Tunika</b> <b>Tunic</b>	<b>Pullilänge</b> <b>Sweater length</b>
<b>32 - 44</b>	ca. 1,50 m ca. 59 inch	ca.1,40 m ca. 55 inch	ca. 1,20 m ca.47 ¼ inch	ca. 1,10 m ca. 43 ¼ inch
<b>46 - 48</b>	ca. 1,70 m ca. 67 inch	ca. 1,60 m ca. 63 inch	ca. 1,40 m ca. 55 inch	ca. 1,30 m ca. 51 ¼ inch
<b>50 - 54</b>	ca. 2,00 m ca. 78 ¾ inch	ca. 1,80 m ca. 70 ¾ inch	ca. 1,60 m ca. 63 inch	ca. 1,40 m ca. 55 inch

<b>Kontrast</b> <b>Contrast</b>	<b>1. Ärmel / Kragen / Passe / Taschen/ 1 Armbündchen</b> <b>1 Sleeve / Collar/ Yoke / Pocket / 1 Cuff</b>
<b>32 - 54</b>	ca. 0,50 m 19 ¾ inch

### Beispiele Zuschnitt

### Cutting examples





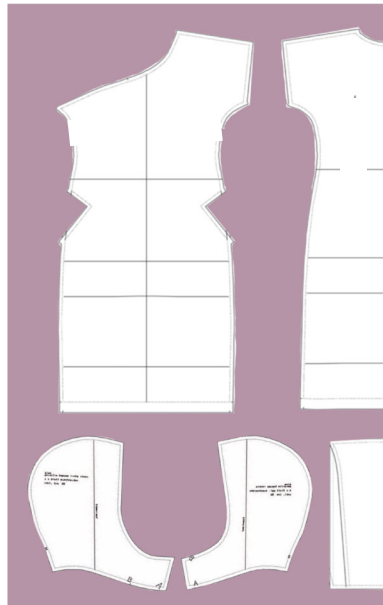
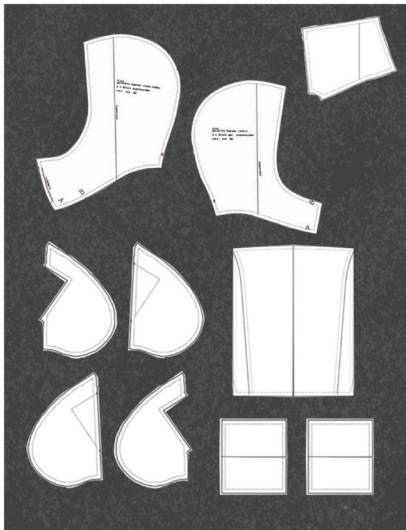
## Stoffverbrauch mit Kapuze Alea

## Fabric consumption Alea

<b>A Hauptstoff Stoffverbrauch Fabric consumption main fabric</b>	Kleiderlänge  Knee-length Dress	kurzes Kleid  Short Dress	Tunika  Tunic	Pullilänge  Sweater length
<b>32 - 44</b>	ca. 1,70 m ca. 67 inch	ca.1,60 m ca. 63 inch	ca. 1,40 m ca. 55 inch	ca. 1,30 m ca. 51 ¼ inch
<b>46 - 48</b>	ca. 2,10m ca. 82 ¾ inch	ca. 2,00 m ca. 78 ¾ inch	ca. 1,80 m ca. 70 ¾ inch	ca. 1,70 m ca. 67 inch
<b>50 - 54</b>	ca. 2,50 cm ca. 98 ½ inch	ca. 2,40 cm ca. 94 ½ inch	ca. 2,20 m ca. 86 ½ inch	ca. 2,10 m ca. 82 ¾ inch
<b>A Kontrast Contrast</b>	1 Außen & 1 Futter Kapuze / Passe / 1 Ärmel / Taschen 1 Outer & Inner Hood / Yoke / 1 Sleeve / Pockets			
<b>32 - 54</b>	ca. 0,80 m 31 ½ inch			

## Beispiel Zuschnitt A

## Cutting example A

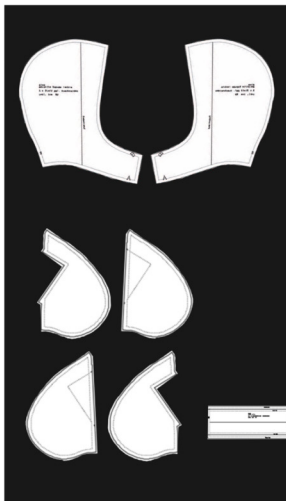




<b>B. Hauptstoff</b> <b>Stoffverbrauch</b> <b>Fabric consumption</b> <b>main fabric</b>	<b>Kleiderlänge</b> <b>Knee-length Dress</b>	<b>kurzes Kleid</b> <b>Short Dress</b>	<b>Tunika</b> <b>Tunic</b>	<b>Pullilänge</b> <b>Sweater length</b>
<b>32 - 44</b>	ca. 1,80 m 70 ¾inch	ca.1,70 m 67 inch	ca. 1,50 m 59 inch	ca. 1,40 m 55 ½ inch
<b>46 - 48</b>	ca. 2,00 m 78 ½ inch	ca. 1,90 m 74 ¾inch	ca. 1,70m 43 ¼ - 47 ¼inch	ca. 1,60 m 43 ¼ - 47 ¼inch
<b>50 - 54</b>	ca.2,20 cm 86 ½ inch	ca. 2,00 cm 78 ½ inch	ca. 1,90 m 74 ¾inch	ca. 1,80 m 70 ¾inch
<b>B. Kontrast</b> <b>Contrast</b>	<b>2 Futter Kapuze / Taschen</b> <b>2 Inner Hood / Pocket</b>			
<b>32 - 54</b>	ca. 0,70 m 27 ½ inch			

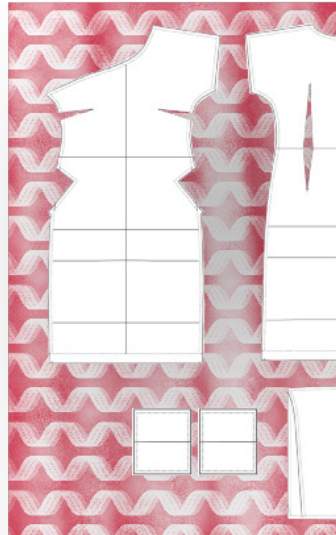
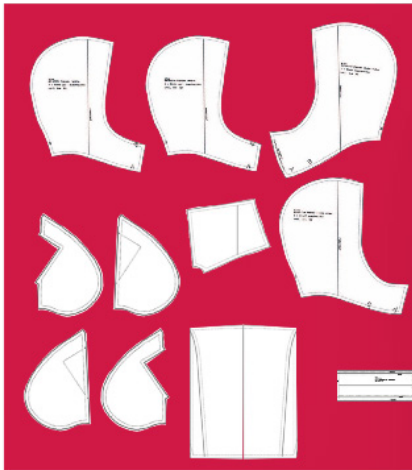
**Beispiel Zuschnitt B**

**Cutting example B**



<b>C Hauptstoff</b> Stoffverbrauch Fabric consumption main fabric	Kleiderlänge Knee-length Dress	kurzes Kleid Short Dress	Tunika Tunic	Pullilänge Sweater length
<b>32 - 44</b>	ca. 1,50 m ca. 59 inch	ca. 1,40 m ca. 55 ½ inch	ca. 1,20 m ca. 47 ¼ inch	ca. 1,10 m ca. 43 ½ inch
<b>46 - 48</b>	ca. 1,70 m ca. 67 inch	ca. 1,60 m ca. 63 inch	ca. 1,40 m ca. 55 ½ inch	ca. 1,30 m ca. 51 inch
<b>50 - 54</b>	ca. 2,00 m ca. 78 ½ inch	ca. 1,80 m ca. 70 ¾ inch	ca. 1,60 m ca. 63 inch	ca. 1,50 m ca. 59 inch
<b>C Kontrast</b> Contrast	1. Ärmel / 2 Außenkapuze / 2 Futterkapuze / Passe / 2 Armbündchen 1 Sleeve / 2 Outer Hood / 2 Inner Hood / Yoke / 2 Cuffs			
<b>32 - 54</b>	ca. 1,20 m 47 ½ inch			

### Beispiel Zuschnitt C



### Cutting example C

