

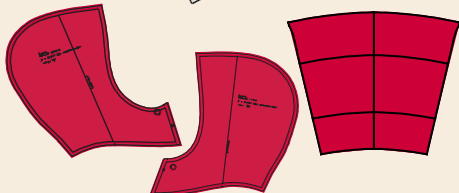
E-BOOK



Ayana ADD ON Ayana ADD ON

Kapuze & Puffärmel
Hoodie & Puffed sleeve

Gr. 32 - 54



- mit Nahtzugabe
- Einzelgröße druckbar
- Für Beamer optimiert
- with Seam allowance
- Single size printable
- Optimized for beamer



Ayana
ADD On

Seite Inhalt

1	Titelseite	front page
2	Inhaltsverzeichnis	table of Contents
3	Modellbeschreibung	model Description
4	Schnittteile Basic und ADD ON	Basic and ADD ON pattern pieces
5 - 7	Kapuze	Hoodie
8 - 9	Weiter gekräuselter Arm	Wide ruffled arm
10 - 12	Ballonärmel	Balloon sleeves

Falls es noch Fragen zum Schnitt oder Modell gibt, wird Dir sicher in meiner Facebook Gruppe geholfen:
If you have any questions about the cut or the model, you will surely get help in my Facebook group:
www.facebook.com/groups/unendlichschoen

UnendlichSchön - Design Anita Lüchtfeld®

Anita Lüchtfeld
Sauerlandstr. 14
59581 Warstein

Tel. 01737249969

info@anita-luechtfeld.de
anita-luechtfeld.de

facebook.com/unendlichschoen

instagram.com/_unendlichschoen_/



Social Media

Beim Posten auf Social Media oder in Blogs sollte die Urheberin Anita Lüchtfeld genannt werden.



Please credit the designer, Anita Lüchtfeld, in your posts (social media / blog).

Urheberrecht

Dieses E-BOOK samt SCHNITTMUSTER von UnendlichSchön®-Design Anita Lüchtfeld unterliegt dem Urheberrecht, welches auch nach dem Kauf allein bei Anita Lüchtfeld verbleibt.

copyright

©UnendlichSchön-Design/Anita Lüchtfeld. All rights reserved.
All parts of this ebook and pattern are the copyright of UnendlichSchön-Design/Anita Lüchtfeld.

Nutzung

Dieser Schnitt von UnendlichSchön®-Design Anita Lüchtfeld ist ausschließlich für die private, nicht für die gewerbliche Nutzung gestattet – das Weitergeben, Tauschen oder Verkaufen ist nicht gestattet.

Usage

You are purchasing this pattern solely for private use. Passing on, swapping or selling of the patterns is prohibited.

Lizenzvereinbarung

Sie sind an dem Schnitt gewerblich interessiert? – Sehr gerne kann für den Schnitt von Anita Lüchtfeld eine Lizenz erworben werden.

Commercial Use

If you'd like to use the pattern for commercial use, you are welcome to buy a licence from Anita Lüchtfeld.

Modellbeschreibung Ayana ADD ON

Das Add on macht den Basic Schnitt Ayana noch variantenreicher und eröffnet zusätzliche tolle Gestaltungsmöglichkeiten.

Enthalten ist

- eine Kapuze,
- ein weiter gekräuselter Ärmel und
- ein Ballonärmel, die jeweils in unterschiedlichen Längen genäht werden können.

ACHTUNG!

*Das Add on ist nur eine Ergänzung!
Der Basic- Schnitt Ayana muss als Grundlage
separat erworben werden!*

**Bevor Du startest, lies bitte zuerst
die Anleitung einmal komplett durch!**

Model description for Ayana ADD ON

The add-on makes the basic cut Ayana even more versatile and offers additional fantastic design possibilities.

It includes

- a hood
- a softly gathered sleeve
- a balloon sleeve, each of which can be sewn in different lengths.

ATTENTION!

The add-on is only a supplement! The basic cut Ayana must be purchased separately as a foundation!

Before you begin, please read the instructions completely first!



Anfänger
beginner



Geübte
practiced



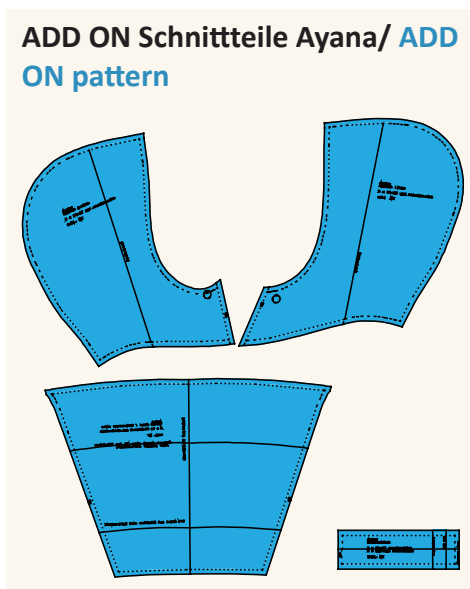
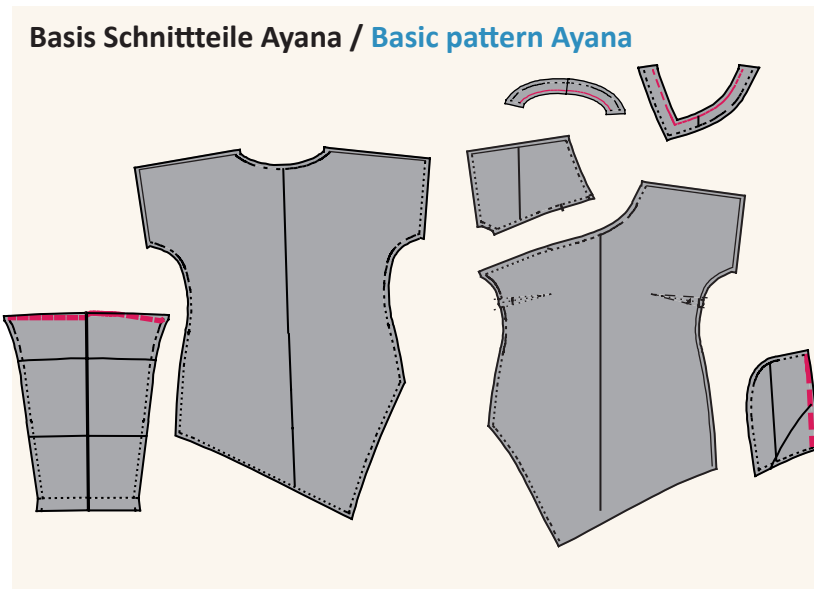
Fortgeschrittene
advanced



Erfahrene
experienced

Schnittteile:

Pattern pieces



Vorderteil 1 x Stoff zuschneiden
 VT Passe 1 x Stoff zuschneiden
 Rückenteil 1 x Stoff zuschneiden
 Ärmel 2 x im Stoffbruch ggl. zuschneiden

Front Cut 1 (fabric)
 Front Yoke Cut 1 (fabric)
 Back Cut 1 (fabric)
 Sleeve Cut 2 on the fold (fabric)

Beleg für VT ohne Schlitz und RV

Vorderteilbeleg (ganz) 1 x Stoff zuschneiden
 1 x Einlage zuschneiden

Fashing for Front without slit and zipper

Front fashing (total) Cut 1 (fabric)
 Cut 1 (Interfashing)

VT Beleg Lang 1 x Stoff zuschneiden
 (für Schlitz o RV) 1 x Einlage zuschneiden

Front fashing long (for split or Zipper) Cut 1 (fabric)
 Cut 1 (Interfashing)

VT Beleg kurz 1 x Stoff zuschneiden
 (für Schlitz o RV) 1 x Einlage zuschneiden

Front fashing short (for split or Zipper) Cut 1 (fabric)
 Cut 1 (Interfashing)

Rückenbeleg 1 x im Stoffbruch zuschneiden
 1 x Einlage zuschneiden

Back fashing Cut 1 on the fold (fabric)
 Cut 1 on the fold (interfacing)

Tasche 2 x Stoff ggl. zuschneiden
 (auf die Linien für die unterschiedlichen Seiten achten)

Pocket cut 2 (mirrored; 1 left, 1 right)
 (pay attention to the lines for the different sides)

Add On:

Kapuze rechts 2 x Stoff ggl. zuschneiden
 Kapuze links 2 x Stoff ggl. zuschneiden

Add On:
 hood on the right cut 2 (mirrored; 1 left, 1 right)
 hood on the left cut 2 (mirrored; 1 left, 1 right)

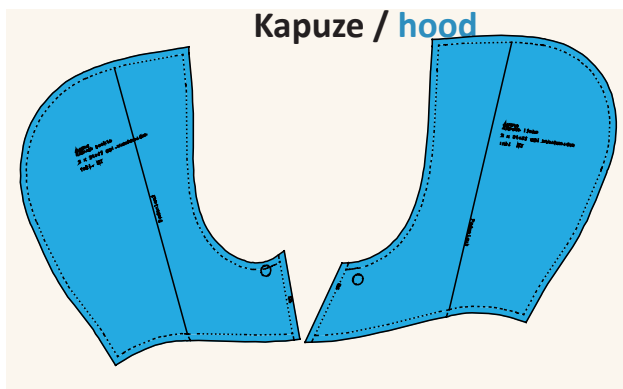
Weiter Ärmel 2 x Stoff ggl. zuschneiden
 Bündchen 2 x Stoff ggl. zuschneiden

wide sleeves cut 2 (mirrored; 1 left, 1 right)
 cuffs cut 2 (mirrored; 1 left, 1 right)

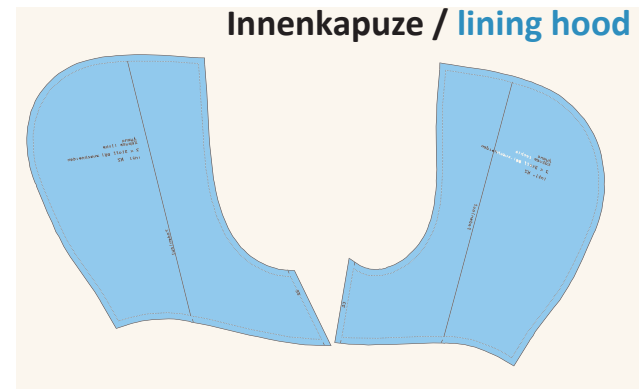
Kapuze:



Hood:



Kapuze je 2 X ggl. zuschneiden



Hoodie per cut 2 (mirrored; 1 left, 1 right)



1. Außenbogen von Innen- und Außenkapuze nähen.
1. Sew outer curve of inner and outer hood.



2. Für die Kordellöcher Einlagestücke auf die linke Stoffseite der Außenkapuze kleben.
2. Stick reinforcement pieces for the drawstring holes on the left side of the outer hood fabric.



3. Patches, Ösen oder Knopflöcher für die Kordel an der entsprechenden Position anbringen.
3. Attach patches, eyelets, or buttonholes for the drawstring at the corresponding position.



4. Die Teilungsnahnt an Innen- und Außenkapuze zusammennähen.
4. Sew the dividing seam of the inner and outer hood together.



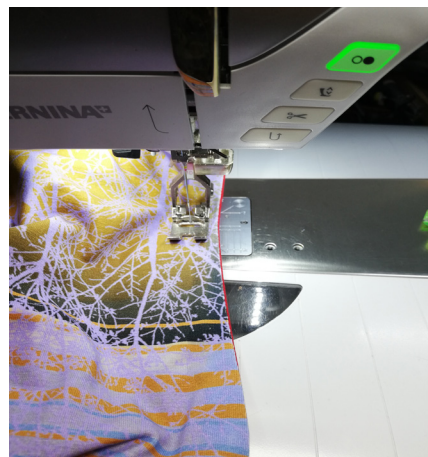
5. Gesichtsbogen von Innen- und Außenkapuze rechts auf rechts zusammennähen.
5. Sew the face curve of the inner and outer hood right sides together



6. Naht an den Rundungen einschneiden, wenden und ausbügeln.
6. Clip the seam at the curves, turn it inside out, and press it.



7. Den Kapuzenbogen glatt aufeinander legen und mit Nadeln fixieren, um ihn dann gut absteppen zu können.
7. Smoothly align the hood curve and pin it together to be able to stitch it neatly.



8. einen 2-3 cm breiten Tunnel für die Kordel absteppen.
8. Topstitch a 2-3 cm wide tunnel for the drawstring



9. jetzt die Kapuze an den Ausschnitt stecken, dazu die Schulternähte, Vordere Naht und hintere Mitte rechts auf recht aneinander stecken und ca. 0,7 mm annähen.

9. Now pin the hood to the neckline, aligning the shoulder seams, front seam, and back center right sides together, and sew them together with a 0.7 mm seam allowance.



10. Den vorbereiteten Halsbeleg an den Ausschnitt stecken und annähen.

10. Pin the prepared neck facing to the neckline and sew it in place



11. Den Beleg jetzt an die Innenseite vom Halsausschnitt annähen.

! Alternativ kann der Beleg auch weggelassen werden. Stattdessen sollte dann die Kapuzenannähhnaht abgekettelt und übergestept werden.

11. Now sew the facing to the inside of the neckline.

! Alternatively, the facing can be omitted. In that case, the hood seam should be overlocked and topstitched.



12. Annähnaht an den Rundungen und der Ecke einschneiden, wenden und bügeln.

12. Clip the stitching at the curves and corner, turn it inside out, and press it.



13. Innenansicht mit Beleg.
13. Interior view with facing.



14. Annähnaht durch die Naht feststeppen.
14. Stitch the seam down through the stitching.

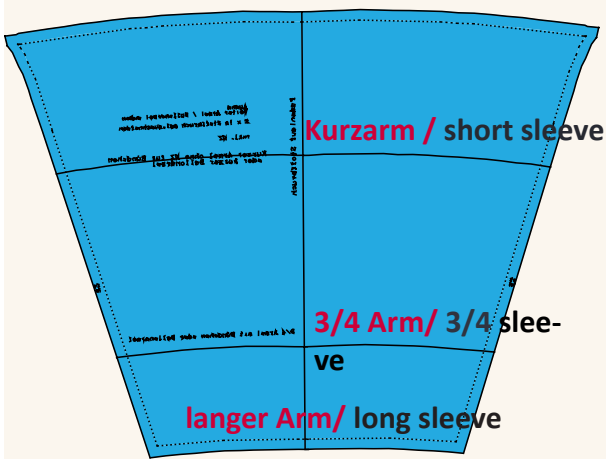
Weiter gekräuselter Ärmel:



Weiter Ärmel / Wide sleeve

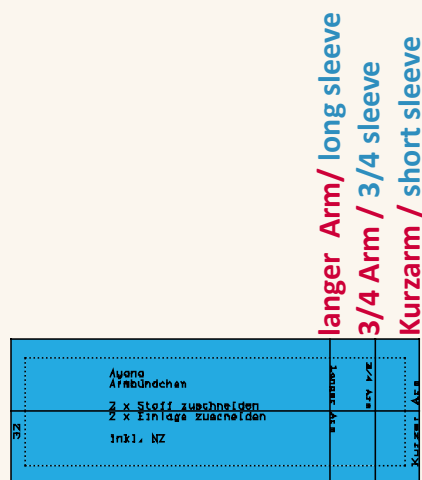


Full gathered sleeve



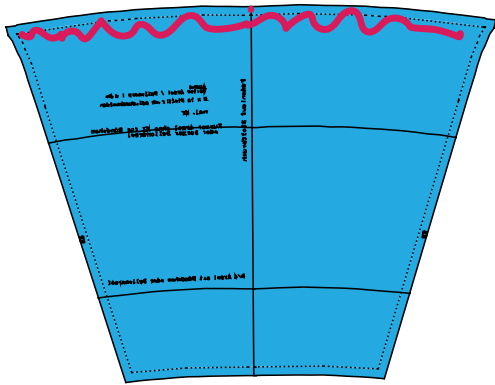
Ärmel

2 X ggl. zuschneiden



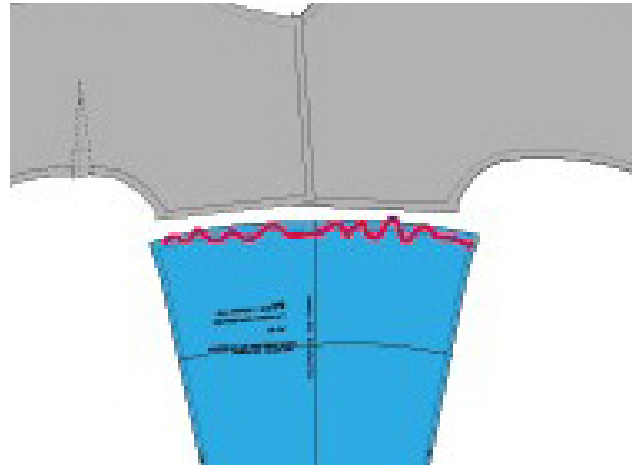
Sleeve

cut 2 (mirrored; 1 left, 1 right)



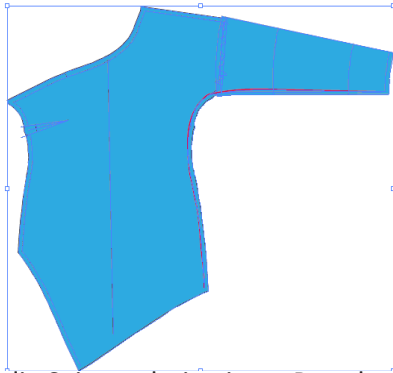
15. Ärmel oben auf die Größe des Armausschnitts einkräuseln.

15. Gather the top of the sleeve to fit the size of the armhole.



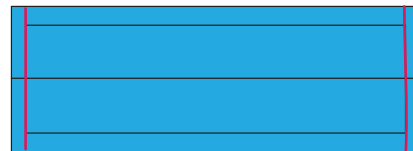
16. Ärmel an den Armausschnitt nähen.

16. Sew the sleeve to the armhole.



17. jetzt die Seitennaht in einem Rutsch zusammennähen.

17. now sew the side seam in one step.



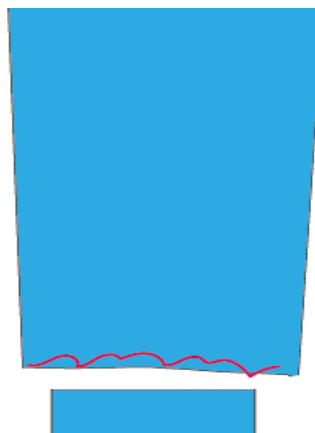
18. Auf das Armbündchen Einlage bügeln und anschließend an den schmalen Seiten zum Ring zusammennähen.

18. Iron the interfacing onto the arm cuff and then sew the narrow sides together to form a ring.



19. Das Bündchen wenden und zur Hälfte umbügeln.

19. Turn the cuff inside out and fold it in half.



20. Den Ärmelsaum auf die Weite des Bündchens einkräuseln und annähen.

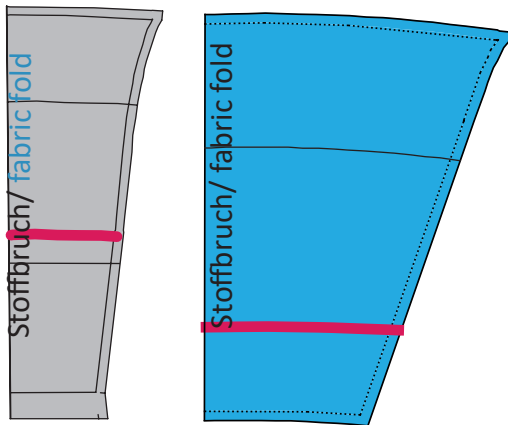
20. Gather the sleeve hem to match the width of the cuff and sew it in place.



Ballonärmel:



3/4 Ballonärmel/ 3/4 Balloon sleeve



Zuschneiden:

Für den Ballonärmel benötigst du den schmalen Ärmel aus der Basic Version und den weiten Kräuselärmel aus dem ADD On.

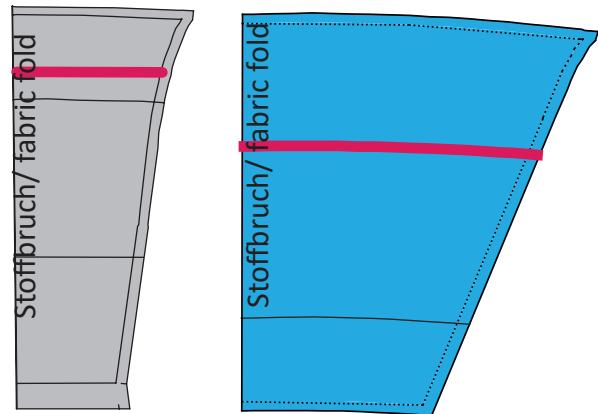
Den schmalen Ärmel musst du 5 cm kürzer schneiden als den Weiten.

Den weiten gekräuselten Ärmel an der angegebenen entsprechenden Längelinie ausschneiden.

Balloon sleeve:



Kurzer Ballonärmel / short Balloon sleeve



Cutting:

For the puff sleeve, you will need the slim sleeve from the basic version and the wide gathered sleeve from the add-on.

Cut the slim sleeve 5 cm shorter than the wide sleeve.

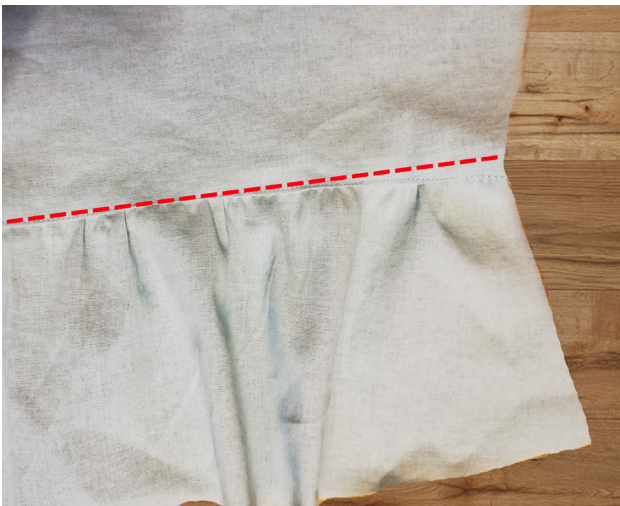
Cut the wide gathered sleeve along the indicated length line.

3/4 Ballonärmel / 3/4 Balloon sleeve



21. Zuschnitt der beiden Ärmel: schmaler Arm wie beschrieben 5 cm kürzer als der Weite.

21. Cutting the two sleeves: the slim sleeve as described, cut it 5 cm shorter than the wide one.



23. Die Naht zum schmalen Ärmel legen und untersteppen.

23. Align the seam with the slim sleeve and stitch it down.

Kurzer Ballonärmel / short Balloon sleeve



22. Den Saum des weiten Ärmels auf die Weite vom Saum des schmalen Ärmels einkräuseln und annähen.

22. Gather the hem of the wide sleeve to match the width of the hem of the slim sleeve and sew it in place.



24. Jetzt den weiten Ärmel auf die Weite des Arm - auschnittes einkräuseln und annähen.

24. Now gather the wide sleeve to match the width of the armhole and sew it in place.



25. Seitennaht in einem rutsch zusammennähen.

25. Sew the side seam in one continuous stitch.



26. Den schmalen Ärmel nach innen an die Armanähnaht stecken.

26. Pin the slim sleeve to the arm seam on the inside.



27. den Ärmel ins Teil schieben und festnähen.

27. Insert the sleeve into the garment and sew it securely.



28. Der fertige 3/4 Ballonärmel und der kurze Ballonärmel.

28. The finished 3/4 puff sleeve and the short puff sleeve.

