

Maßtabelle ALea schmal / measurement table Alea morrow

Körpermaße	DE	32	34	36	38	40	42	44	46	48	50	52	54
	UK	6	8	10	12	14	16	18	20	22	24	26	28
	US	4	6	8	10	12	14	16	18	20	22	24	26
Oberweite	cm	79	82	85	88	92	96	100	106	112	118	124	130
Bust width	inch	31	32 ¼	33 ¼	34 ½	36 ¼	38	39 ¾	41 ¼	44	46 ½	48 ¾	51 ½
Taillenweite	cm	63	66	69	72	76	80	84	90	96	103	110	116,5
Waist width	inch	24 ¾	26	27 ½	28 ¾	29 ¾	31 ½	33 ¾	35 ¾	37 ¾	40 ½	43 ¾	46
Hüftweite	cm	88	91	94	97	101	105	109	115	120	125	131	136,5
Hip width	inch	34 ¾	36	37	38 ¾	39 ¾	41 ¾	42 ¾	45 ¼	47 ¼	49 ¼	51 ¼	53 ¾

Schnittmaß		32	34	36	38	40	42	44	46	48	50	52	54
	UK	6	8	10	12	14	16	18	20	22	24	26	28
	US	4	6	8	10	12	14	16	18	20	22	24	26
Oberweite Schmal		83	85	89	91	95	100	104	110	116	123	130	136
Bust width	inch	34 ¾	35 ¾	37	38 ¾	39 ¾	41 ½	42 ½	45 ¼	47 ¾	50	52 ¼	54 ½
Taillenweite Schmal		82	84	87	90	94	99	104	110	117	125	131	138
Waist width	inch	32 ¾	33 ¾	34 ¾	35 ¾	37 ¾	39 ½	40 ½	42 ¾	45 ¾	48 ½	50 ¾	53 ¾
Hüftmaß	cm	94	97	100	103	107	111	115	121	127	133	138	144
Hip width	inch	37 ¾	38 ¾	39 ¾	41	42 ¾	44	45 ¾	48	50	52 ¼	54 ¼	56 ¾
Rl. lange Pulli	cm	60	60	60	60	60	60	60	60	60	60	60	60
Back l. shirt	inch	23 ½	23 ½	23 ½	23 ½	23 ½	23 ½	23 ½	23 ½	23 ½	23 ½	23 ½	23 ½
Rl. Tunika	cm	70	70	70	70	70	70	70	70	70	70	70	70
Back l. tunika	inch	27 ½	27 ½	27 ½	27 ½	27 ½	27 ½	27 ½	27 ½	27 ½	27 ½	27 ½	27 ½
Rl. kurzes Kleid	cm	90	90	90	90	90	90	90	90	90	90	90	90
Back l. short dress		35 ¾	35 ¾	35 ¾	35 ¾	35 ¾	35 ¾	35 ¾	35 ¾	35 ¾	35 ¾	35 ¾	35 ¾
Rl. Kleid	cm	100	100	100	100	100	100	100	100	100	100	100	100
Back l. dress	inch	40 ½	40 ½	40 ½	40 ½	40 ½	40 ½	40 ½	40 ½	40 ½	40 ½	40 ½	40 ½

Einlage Verbrauch für Taschen Fabric consumption interlining pockets	ca. 0,20 m

Stoffverbrauch mit Kragen Alea

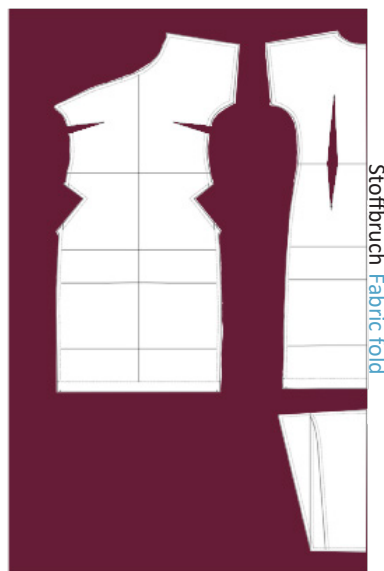
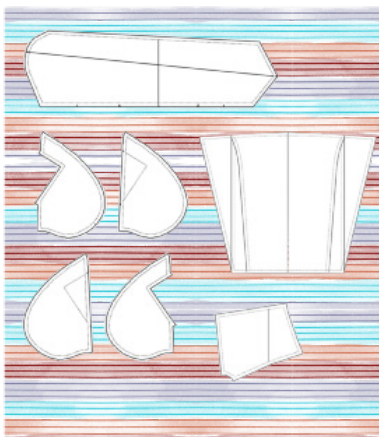
Fabric consumption Alea

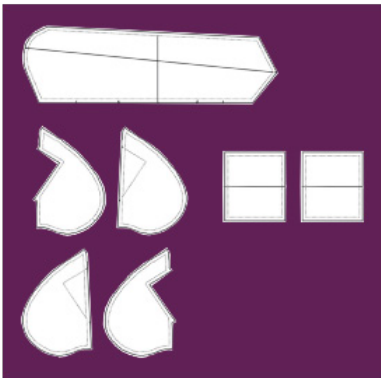
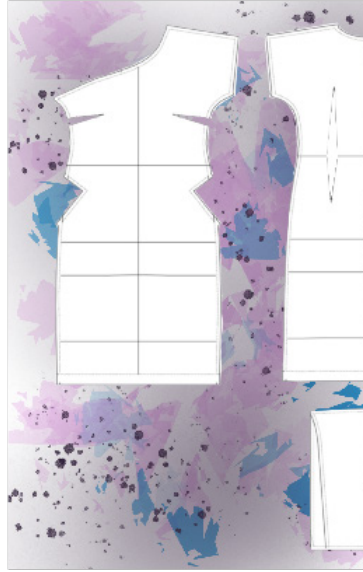
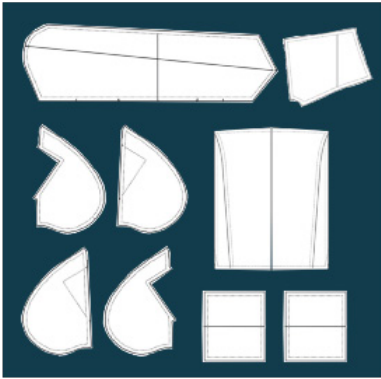
Hauptstoff Stoffverbrauch Fabric consumption main fabric	Kleiderlänge Knee-length Dress	kurzes Kleid Short Dress	Tunika Tunic	Pullilänge Sweater length
32 - 44	ca. 1,30 m ca. 51 ¼ inch	ca.1,20 m 47 ¼ inch	ca. 1,00 m ca.39 ¼ inch	ca. 0,90 m 35 ½ inch
46 - 48	ca. 1,50 m ca. 59 inch	ca. 1,40 m 55 inch	ca. 1,20 m 47 ¼ inch	ca. 1,10 m 43 ¼ inch
50 - 54	ca. 1,70 cm ca. 67 inch	ca. 1,60 cm ca. 63 inch	ca. 1,40 m 55 inch	ca. 1,30 m ca. 51 ¼ inch

Kontrast Contrast	1. Ärmel / Kragen / Passe / Taschen/ 1 Armbündchen 1 Sleeve / Collar/ Yoke / Pocket / 1 Cuff
32 - 54	ca. 0,50 m 19 ¾ inch

Beispiele Zuschnitt

Cutting examples





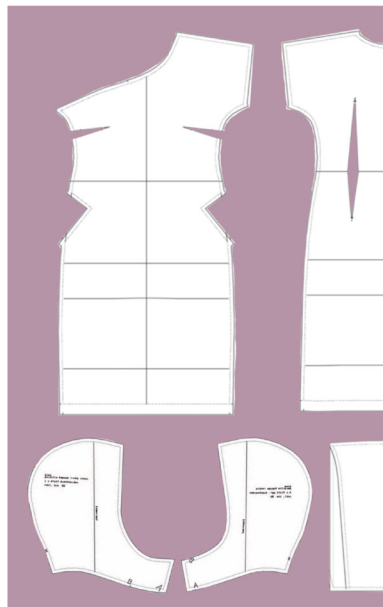
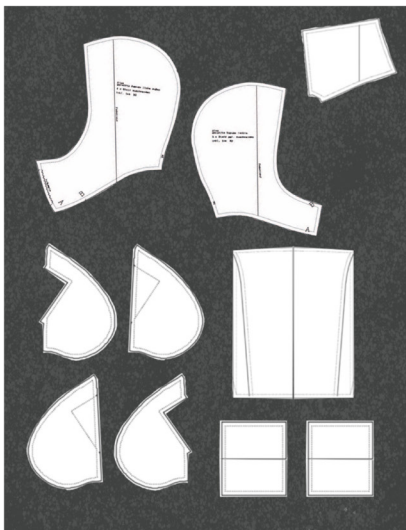
Stoffverbrauch mit Kapuze Alea

Fabric consumption Alea

A Hauptstoff Stoffverbrauch Fabric consumption main fabric	Kleiderlänge Knee-length Dress	kurzes Kleid Short Dress	Tunika Tunic	Pullilänge Sweater length
32 - 44	ca. 1,70 m 67 inch	ca.1,60 m 63 inch	ca. 1,40 m 55 inch	ca. 1,30 m 51 ¼ inch
46 - 48	ca. 1,90m 74 ¾ inch	ca. 1,80 m 70 ¾ inch	ca. 1,60 m 63 inch	ca. 1,50 m 59 inch
50 - 54	ca. 2,10 cm 82 ¾ inch	ca. 2,00 cm 78 ¾ inch	ca. 1,80 m 70 ¾ inch	ca. 1,70 m 67 ¾ inch
A Kontrast Contrast	1 Außen & 1 Futter Kapuze / Passe / 1 Ärmel / Taschen 1 Outer & Inner Hood / Yoke / 1 Sleeve / Pockets			
32 - 54	ca. 0,80 m 31 ½ inch			

Beispiel Zuschnitt A

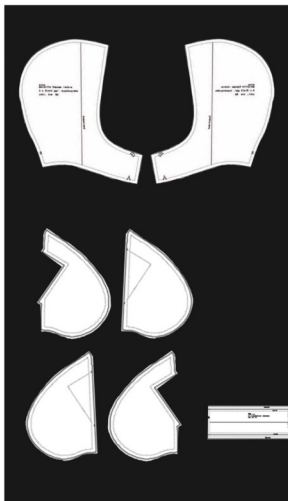
Cutting example A



B. Hauptstoff Stoffverbrauch Fabric consumption main fabric	Kleiderlänge Knee-length Dress	kurzes Kleid Short Dress	Tunika Tunic	Pullilänge Sweater length
32 - 44	ca. 1,80 m 70 ¾inch	ca.1,70 m 67 inch	ca. 1,50 m 59 inch	ca. 1,40 m 55 ½ inch
46 - 48	ca. 2,00 m 78 ½ inch	ca. 1,90 m 74 ¾inch	ca. 1,70m 43 ¼ - 47 ¼inch	ca. 1,60 m 43 ¼ - 47 ¼inch
50 - 54	ca.2,20 cm 86 ½ inch	ca. 2,00 cm 78 ½ inch	ca. 1,90 m 74 ¾inch	ca. 1,80 m 70 ¾inch
B. Kontrast Contrast	2 Futter Kapuze / Taschen 2 Inner Hood / Pocket			
32 - 54	ca. 0,70 m 27 ½ inch			

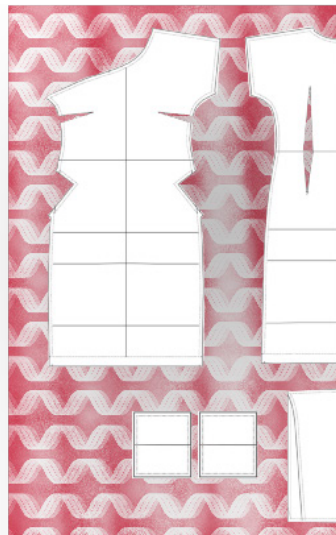
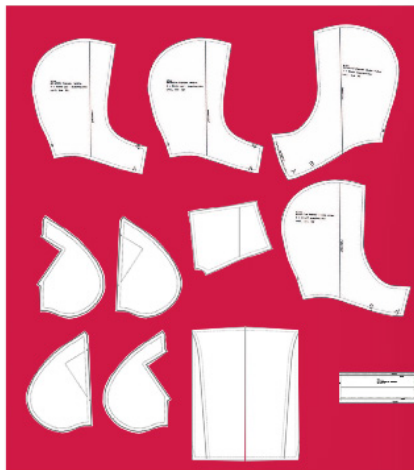
Beispiel Zuschnitt B

Cutting example B



C Hauptstoff Stoffverbrauch Fabric consumption main fabric	Kleiderlänge Knee-length Dress	kurzes Kleid Short Dress	Tunika Tunic	Pullilänge Sweater length
32 - 44	ca. 1,50 m 59 inch	ca. 1,40 m 55 ½ inch	ca. 1,20 m 47 ¼ inch	ca. 1,10 m 43 ½ inch
46 - 48	ca. 1,70 m 67 inch	ca. 1,60 m 63 inch	ca. 1,40 m 55 ½ inch	ca. 1,30 m 51 inch
50 - 54	ca. 2,00 m 78 ½ inch	ca. 1,80 m 70 ¾ inch	ca. 1,60 m 63 inch	ca. 1,50 m
C Kontrast Contrast	1. Ärmel / 2 Außenkapuze / 2 Futterkapuze / Passe / 2 Armbündchen 1 Sleeve / 2 Outer Hood / 2 Inner Hood / Yoke / 2 Cuffs			
32 - 54	ca. 1,20 m 47 ½ inch			

Beispiel Zuschnitt C



Cutting example C

